

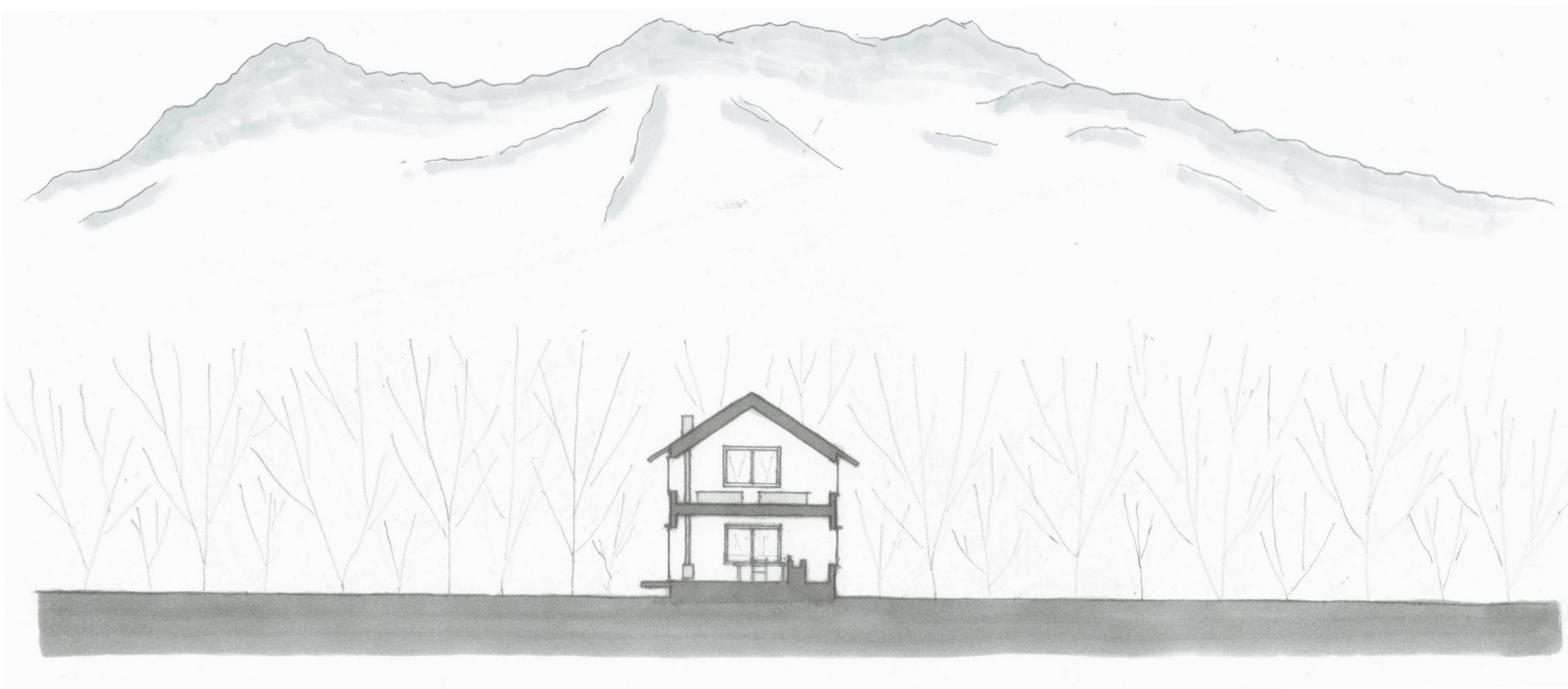


八ヶ岳高原音楽堂設立30周年
八ヶ岳高原 森の小屋プロジェクト

forest house

Architect: Dan Maruyama

設計 丸山弾 / 丸山弾建築設計事務所

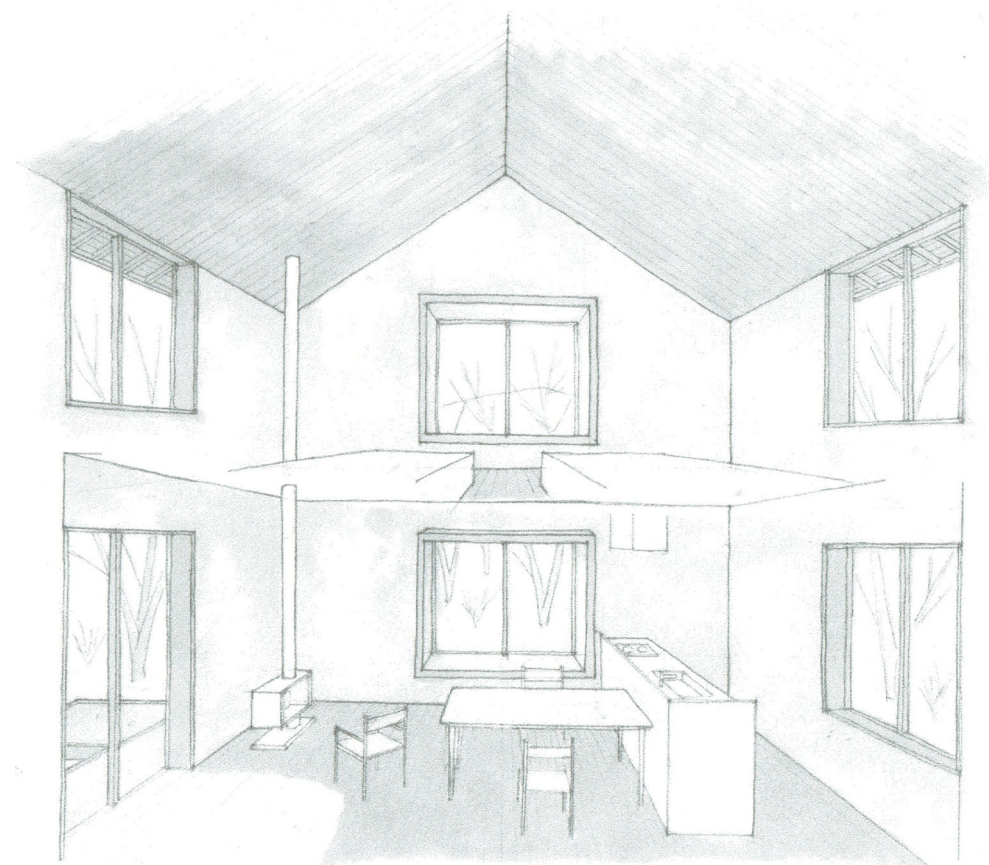


何もしない時間

forest house の forest [森]には、for rest [休むため]という意味を込めています。

別荘を建てるときには、ふたつ考え方があってと思います。
ひとつは、来客やパーティ、スポーツなど、さまざまなアクティビティを想定し、なるべく多くの要素を盛り込もう、というもの。
もうひとつは、いざとなれば外部の施設を利用することにして、建物自体は必要最小限にしよう、というもの。

forest house は後者の考えに基づいた、シンプルで小さな小屋です。
面積が大きければ管理や掃除が負担となって、そのうち足が遠のいてしまうかもしれません。
手の入れやすい大きさならば、愛着をもって長く使い続けることができるでしょう。
もちろん、必要に応じてベッドルームや工作室などを増築することも可能です。



室内イメージ図

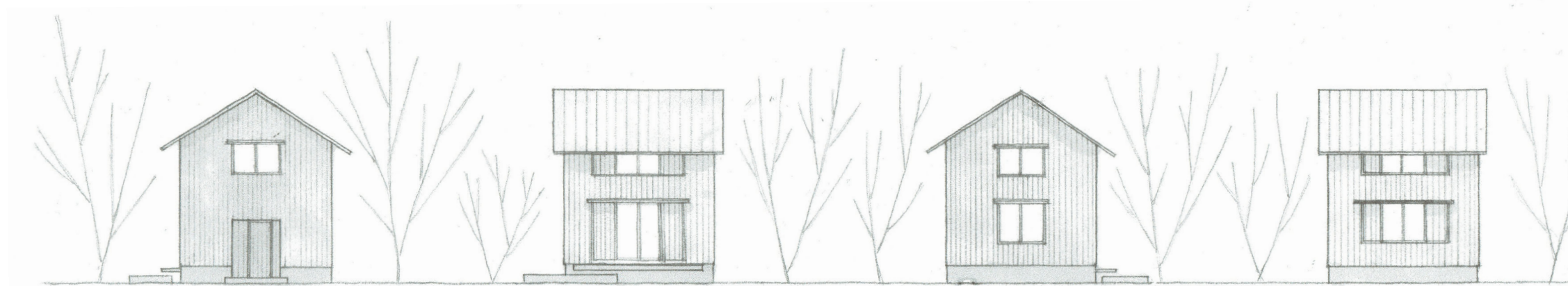
凍結深度が深く、基礎の施工にコストがかかる八ヶ岳の事情を考慮して、建築面積は極力小さくし、総二階建てに。
屋根はシンプルな切り妻とし、雪や雨がたまる谷部分をなくしました。
窓は、東西南北すべての面にとり、風通しをよく、360度の風景が楽しめる。
素材には地元のカラマツや鉄平石を使います。

2階のベッドルームに寝転べば、シラカバやダケカンバ、カラマツやコナシの枝先や葉が目に入ります。
木々が葉を落とした冬、天気がよければ、雪をかぶった八ヶ岳を2階の西の窓から眺めることができるでしょう。

ここに来れば、何もなくていい。ただただゆっくりと過ごす。
そんな豊かな時間を過ごしていただければと思います。



配置の例 (小丸地区 K-300-5)

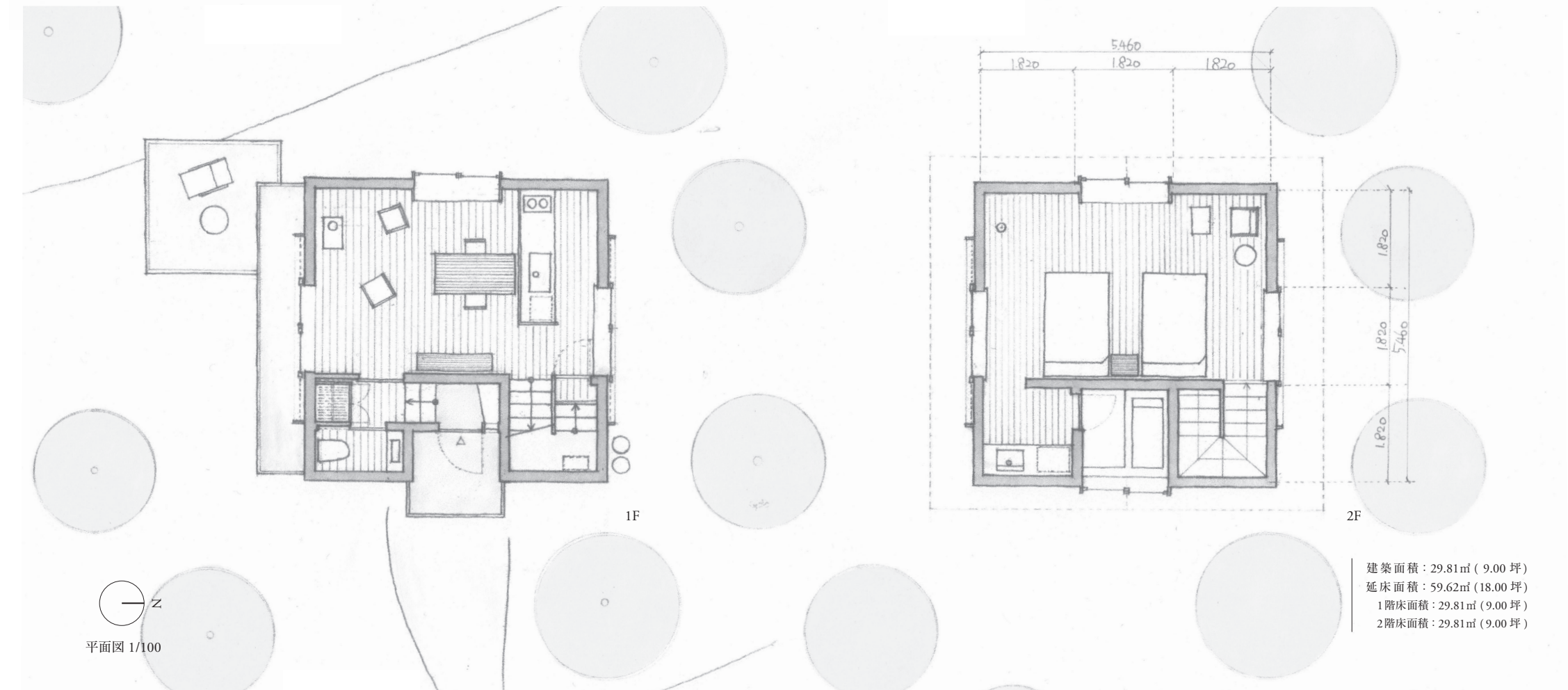


東立面

南立面

西立面

北立面



1F

2F

平面図 1/100

建築面積：29.81㎡ (9.00坪)
延床面積：59.62㎡ (18.00坪)
1階床面積：29.81㎡ (9.00坪)
2階床面積：29.81㎡ (9.00坪)

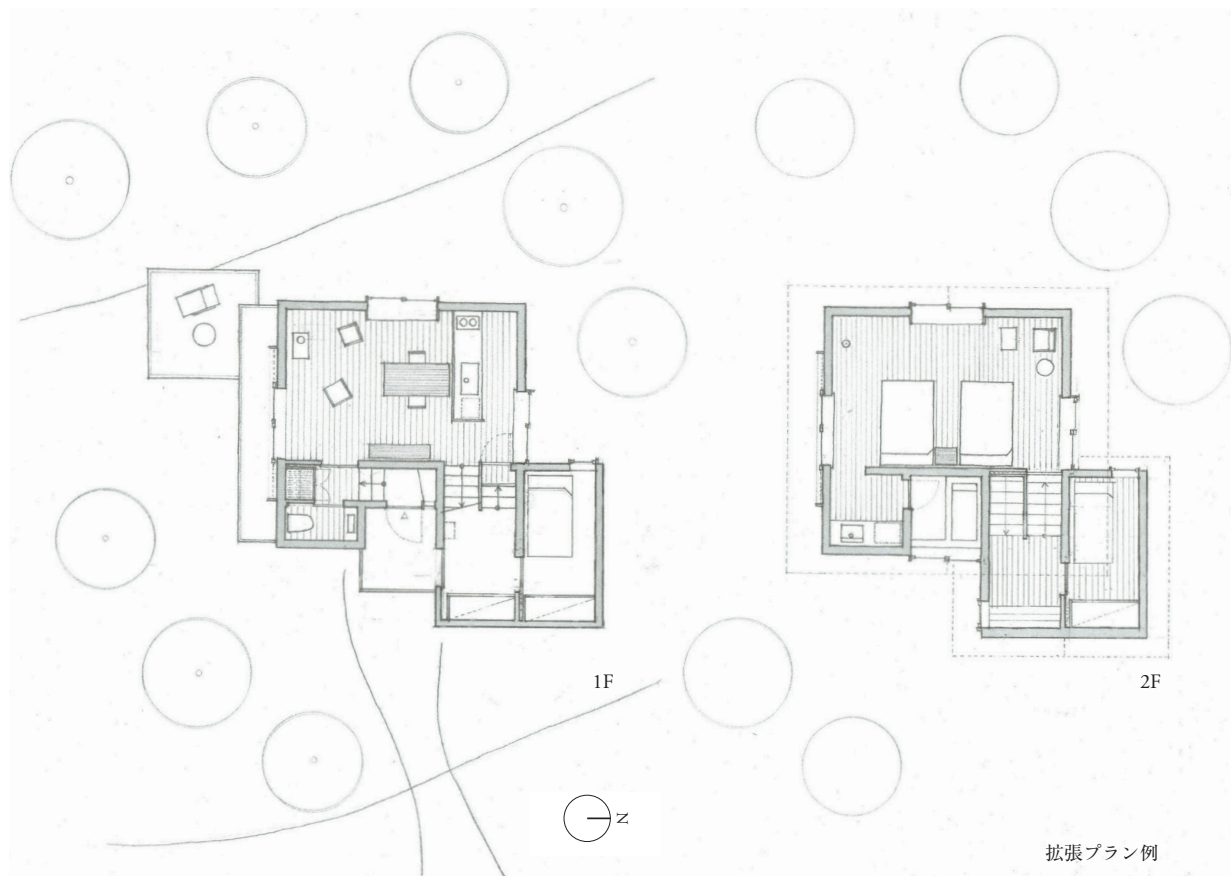
forest house

設計：丸山 弾 Dan Maruyama

1975年東京生まれ。1998年成蹊大学卒業。2003年堀部安嗣建築設計事務所入所。2007年丸山弾建築設計事務所設立。2007年から京都造形芸術大学大学院非常勤講師。

[おもな仕様]

外 壁	カラマツ板張り
内部床	カラマツ板張り
内部壁	左官・塗装
玄関扉・窓・建具	木製建具
断 熱	HEAT20 G1 基準 (UA値 0.38) 程度



八ヶ岳高原音楽堂設立30周年
八ヶ岳高原 森の小屋プロジェクト

Happiness is found in the Smallness

森の息吹を感じて、心身が休まる、しあわせな場所。

「八ヶ岳高原 森の小屋プロジェクト」は、建築家たちが提案する、高原ならではの自然の恩恵をシンプルに生かす

「ちいさな山荘」のモデルプランです。

- ・「八ヶ岳高原 森の小屋プロジェクト」は、セミオーダーの建築モデルプランです。
- ・内装仕様を選択でき、部屋を伸張するなど、可変性があります。
- ・建築価格は、敷地形状、発注時期により変動しますので、お問い合わせください。
- ・造成・伐採工事、外構工事も承ります。ご相談ください。

お申し込み・お問い合わせ

株式会社八ヶ岳高原ロッジ 別荘事業部

〒171-0022 東京都豊島区南池袋1-18-4 西武池袋本店書籍館6F

0120-50-2522 ☎03-3984-2219 (直通)
FreeDial
<ホームページ> <https://www.yatsugatake.co.jp/sale/thing/>
<メールアドレス> sales@yatsugatake.co.jp



■ 西武池袋本店情報サロン、そごう横浜情報コーナーで八ヶ岳高原海の口自然郷の情報がご覧いただけます。■
<現地案内所> 〒384-1302 長野県南佐久郡南牧村 海の口自然郷管理事務所内 ☎0267-98-2224

事業主(売主)

株式会社 そごう・西武 株式会社八ヶ岳高原ロッジ

〒102-0084 東京都千代田区二番町5番地25 二番町センタービル 西武池袋本店情報サロン
東京都知事免許(2)第91085号

販売提携
〒384-1302 長野県南佐久郡南牧村八ヶ岳高原海の口自然郷
国土交通大臣免許(4)第5902号 ☎0267-98-2131(代表)